

10.000 Stappenplan

Ontwerpend onderzoek Molenwijk | Amsterdam

Rapportage 15/03/2019



Voor u ligt het 10.000 stappenplan. Dit plan is de uitkomst van de uitvraag waarbij een verkenning gedaan is naar een gebiedsoverstijgende voorziening in de openbare ruimte van Molenwijk. Een gezond leven begint bij 10.000 stappen. Waarom zou dat dan niet voor een wijk gelden?

In dit plan proberen we antwoord te geven op de vragen die door het Stadsdeel aan ons gesteld zijn. Deze antwoorden zijn gebaseerd op (trend)rapporten, gesprekken en bijeenkomsten met en over de wensen van bewoners en belangengroepen in de Molenwijk.

We kijken naar de wijk vanaf de grond én van bovenaf. We focussen ons op het vinden van een gezonde strategie naar meer uitnodigende (sport)voorzieningen en ontmoetingsplekken in Molenwijk, voor zowel jong als oud.

Inhoud:

- Uitvragen
- Luisteren naar doelgroepen, omwonenden, initiatiefnemers
- Input
- Kijken op locatie
- Programma van eisen
- Stedenbouwkundige analyse Molenwijk
- Strategie: 10.000 stappenplan
- Mogelijke uitwerking ingrepen
- Vervolgstappen
- Participatie en sociale cohesie

Wat wil de doelgroep (jeugd 12 tot 25 jaar, zowel meisjes als jongens) voor een voorziening?

1. Is dat een (urban) sportvoorziening?
2. In hoeverre sluit dit aan op ideeën van de sleutelfiguren in de wijk, zoals actieve buurtbewoners, het jongerenwerk, de winkeliersvereniging en de woningbouwcorporaties?
3. Als de voorziening er eenmaal staat, hoe krijgen we de (kwetsbare) jeugd waaronder ook meiden daadwerkelijk gekoppeld aan deze voorziening?
4. Hoe kan deze voorziening bijdragen aan het subjectieve gevoel van veiligheid in de wijk?
5. Hoe kan een plek gecreëerd worden waar niet alleen de jeugd, maar waar ook (de diversiteit aan) andere bewoners elkaar kunnen ontmoeten?
6. Vergroot dit de participatie door buurtbewoners en een natuurlijke vorm van sociale controle?

Luisteren **Informatie**

Molenwijk
Maart 2019



Poster Oostzanerdijk naar Molenwijk



Kick Off Molenwijk - OBA



Kick Off Molenwijk



Diereneiland Molenwijk



Noordoogst - Sportpark Melkweg



Leerwerkbedrijf Molenwijk



Kick Off Molenwijk - Sportvoorziening



Pakhuis de Zwijger - The City is Ours



Kick Off Molenwijk OBA



Werkplaats Molenwijk - The City is Ours



Kick Off Molenwijk - Young Works



Kick Off Molenwijk - Wandeling

Sport?

- ja maar voor de meiden niet al te prominent of zichtbaar waardoor ze zich bekeken voelen
- fitness oefeningen langs een parcours
- overdekte plek plus opslag en winkel voor inline skaters
- naast sportvoorzieningen ook behoefte aan ontmoetingsplekken en meer winkelvoorzieningen

Veiligheid?

- Betere routing - paden vrouwennamen geven
- Betere verlichting
- Meer bankjes om te zitten
- Goed onderhoud
- "Herman moet terug"
- Minder bossages voor beter zicht
- Meer samenhang en kwaliteit van voorzieningen
- Keurmerk speeltoestellen men sportvoorzieningen

Koppeling kwetsbare jeugd en meiden?

- Openbare ruimte en sportvoorzieningen zijn overwegend 'masculien' ontworpen/ingericht
- Niet te exclusief maken (van een vereniging of bepaalde club)
- Stoerdere activiteiten voor meiden
- Niet alleen focus op probleemjongeren/hangouderen

Diversiteit en ontmoeten?

- Aandacht voor kwaliteit van de voorzieningen
- Zitgelegenheden
- BBQ plekken (denk aan kunstwerk UNBBQ in de Bijlmer)
- Voorziening die verschillende activiteiten uitlokt en mooi is om naar te kijken (voorbeeld Flipperkast en Oase Buikslotermeerplein)
- Horeca of koffi corner - betrek ondernemers (zoals Noordoogst) en koppel die aan bestaande voorzieningen (zoals Diereneiland)
- Koppel basisscholen aan schooltuinen

Kijken **Informatie**

Molenwijk
Maart 2019

Wat troffen we aan in de openbare ruimte?

MOLENWIJK



Achterkanten



Onsamenhangende voorzieningen



Buurtinitiatief, maar hoe werkt dit in het grote plaatje?



Kunst maar zonder connectie



Geen onderscheid in de paden



Luguber

Wat troffen we aan in de openbare ruimte?

MOLENWIJK



Harde plint



Koffie? Terras?



Veel paden van asfalt



Kleine voorzieningen



Achterkant met modder

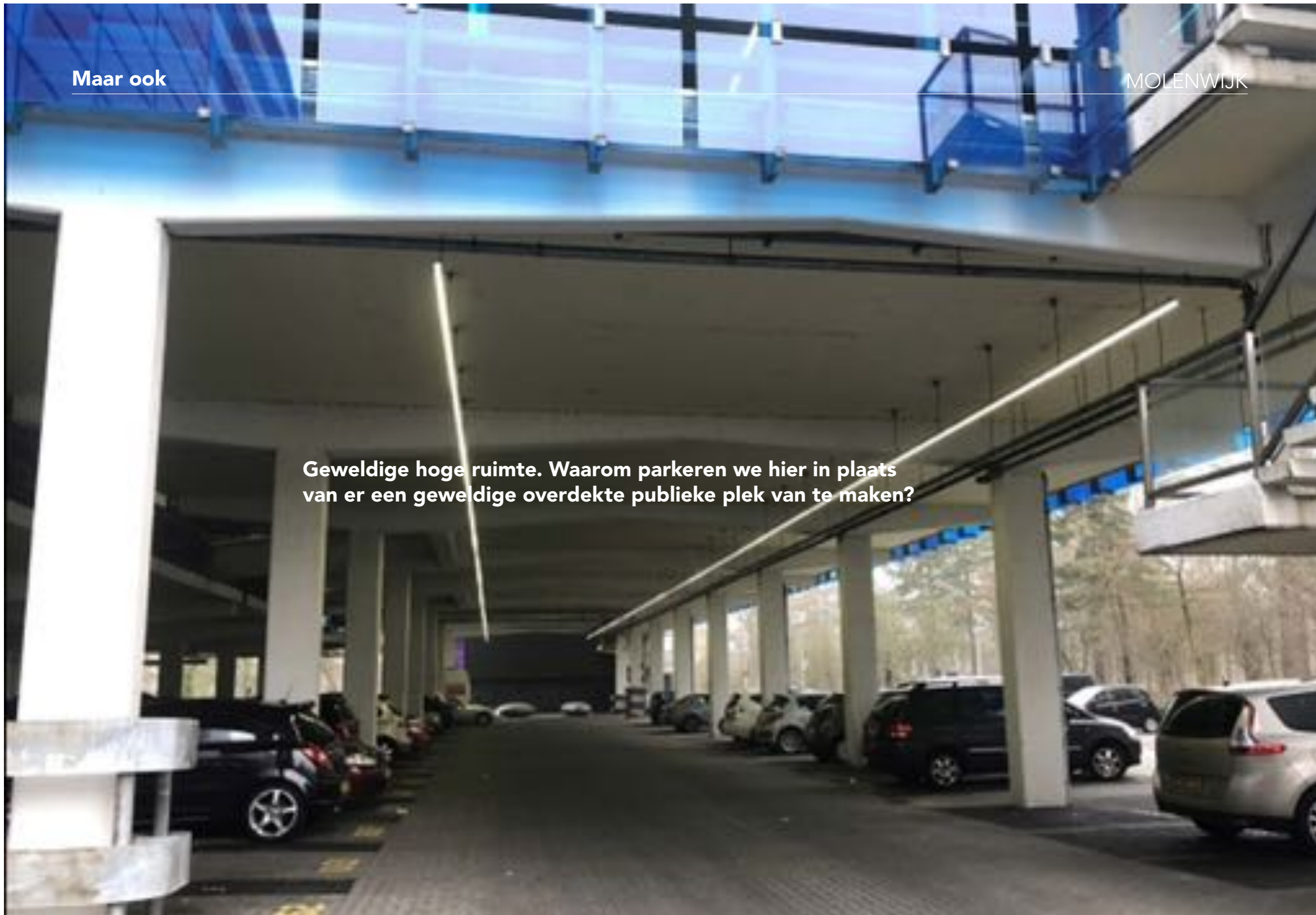


Genoeg prullenbakken

Maar ook

MOLENWIJK

Geweldige hoge ruimte. Waarom parkeren we hier in plaats van er een geweldige overdekte publieke plek van te maken?



Vernieuwing

MOLENWIJK

Ik kan ineens het volgende groene blok zien!



Zitten met uitzicht.

MOLENWIJK

Wat een fijn uitzicht. Zin in koffie. En kan hier niet nog wat meer gebeuren?



- Ingrepen.
Er wordt echt wel geprobeerd iets te doen met de openbare ruimte.
Maar het lijken vooral individuele toevoegingen zonder samenhang met overige ingrepen.
- Wegen.
Er zijn heel veel paden en wegen, maar hiërarchie lijkt hierin te ontbreken. Al het asfalt is gelijk waardoor onderscheid ontbreekt.
Openbaar groen is de baas, zoveel is duidelijk, maar waar staat de mens binnen dat groen?
- Potenties.
We zien ook potenties! Prachtige hoge ruimtes onder de parkeergarages (vooral de verbouwde). Prachtige groene plekken en uitzichten. Een eiland met dieren, onbegrensde groenzones en juist door gebouwen begrensde zones.

1. Wij willen een grote
buurthuis in Molenwijk
en geen buurtkamer.

We missen horeca



1. Meer ontmoetingsplekken
in de avond. Voornamelijk na 22⁰⁰
Een plek in de Winkel centrum is top.
Bewoners eventueel geen last ervan

• Misschien een markt
met lokale producten
1x per maand

bankjes binnen het
winkelcentrum.

in aanvulling op jogpad / jogging traject
een fitness baan met een verscheidenheid
aan oefeningen / toestellen.

3. Wij willen ook heel
graag extra Super markten
in molenwijk hebben.
andere winkels ook.

1. KOPJE KOFFIE DRINKEN
BY HET WINKELCENTRUM

Meer sport mogelijkheden
~~en~~ Optrek-toestellen
(zie Nieuwen-dam) (Amerbos)
kracht-oefeningen vlakbij Purmer-
plein

Dieren eiland beter
bereikbaar & zichtbaar

Niet al dat prachtige groen
weghalen, en niet constant
meer nieuwe projecten

Denk in ieder geval aan een combinatie van diverse type ingrepen, zoals:

Objecten:

- horeca/koffie/stadsboerderij
- BBQ plek
- multifunctionele objecten / bankjes
- wifi punt

Sport:

- fitness parcours
- freerun/calisthenics
- inline skating
- crossbaan

Verlichting:

- begeleidend
- overkoepelend
- gebouw

Groen:

- schooltuintjes
- kinderboerderij
- Wadi leerplek

Culturen:

- implementatie van de diversiteit die de bewoners herbergen

Analyse

Stedenbouwkundig

Molenwijk
Maart 2019

Overzicht Molenwijk

MOLENWIJK

Inwonersaantal: 3085
Oppervlakte: 20 hectare
Opgeleverd: vanaf 1968

Overig programma:
- scholen
- winkelcentrum
- parkeren



Fietspaden en aansluitingen op de buurt

MOLENWIJK

Alle zijden van de wijk hebben een gelijk aantal entrees. De fietspaden zijn binnen de molenwijk verbonden. De straten lopen naar de parkeergarages.



Viaducten

MOLENWIJK

Kruisingen van fietspaden en wegen zijn ongelijkvloers.



Voorzieningen in de wijk

MOLENWIJK

Molenwijk kamer

De Alliantie

Zorg

OBA

Leer-werkbedrijf

Winkelcentrum

Albert Heijn
Zeeman
Blokker
Primera
Jamie's Salon
Kaas & Noten
Iwan Brands
Slagerij
Cafetaria Sphinx

(Non) commerciële voorzieningen binnen de wijk. Geconcentreerd in de zuidoost hoek met uitzondering van de objecten onder de parkeergarages.

Auto en busvoorzieningen

MOLENWIJK

Parkeerzones. Enerzijds gecentreerd tussen de woningblokken. Anderzijds aan de rand bij overige voorzieningen.



Parkeren

Parkeren

P-garage

P-garage
vernieuwd

P-garage

P-garage

Busstation

Parkeren

Scholen

Basisschool
de Bonkelaar

Kinderdagverblijf
de Draaimolen

Basisschool
de Krijtmolen

MOLENWIJK

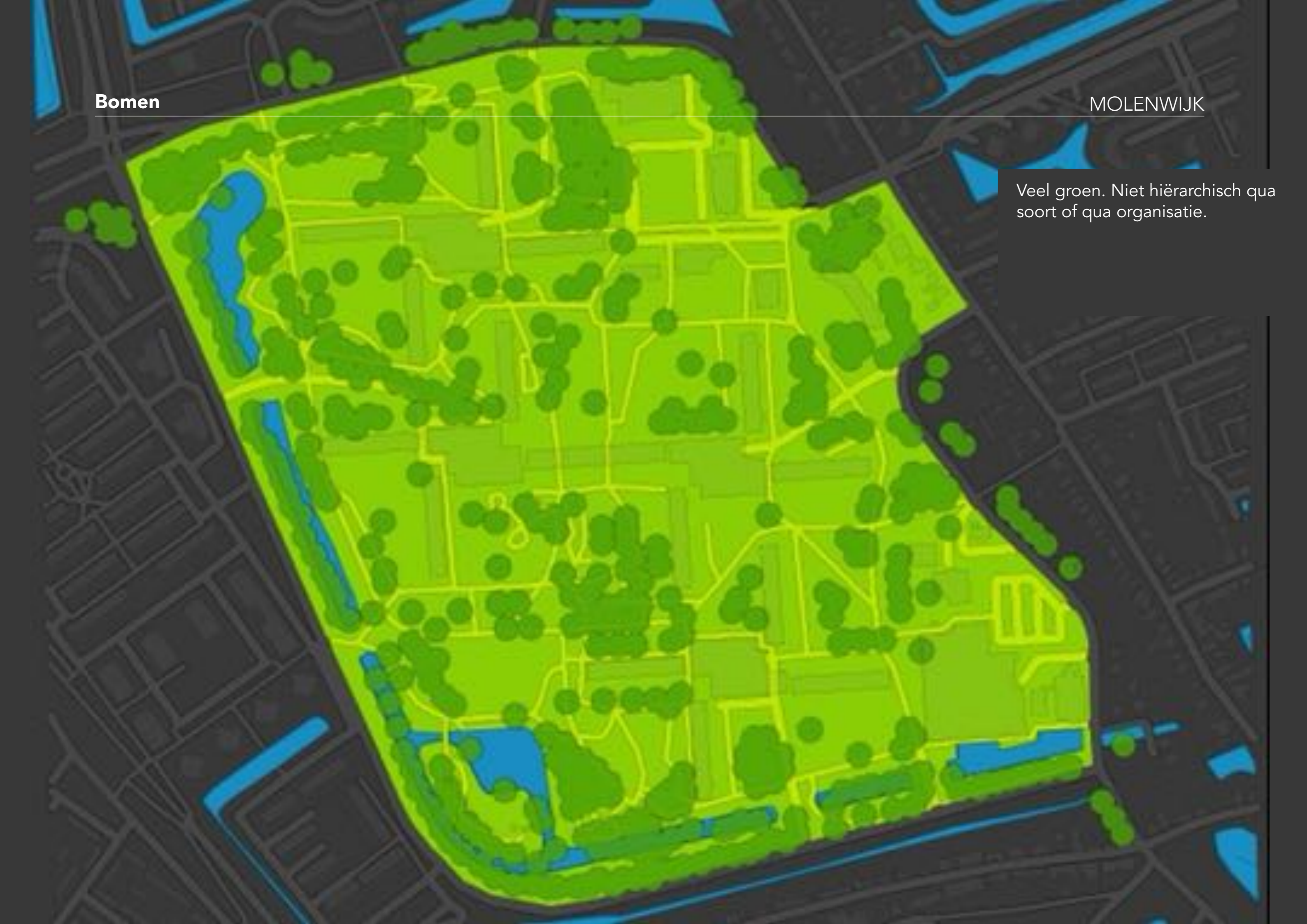
Scholen in de noord west hoek.
Twee basisscholen en een
kinderdagverblijf.



Bomen

MOLENWIJK

Veel groen. Niet hiërarchisch qua
soort of qua organisatie.



Open zones in het gebied

MOLENWIJK

Ondanks de grote hoeveelheid bomen en struiken en zijn er ook open groen zones. Maar in hoeverre hangen deze samen met openbare voorzieningen?



Openbare voorzieningen

MOLENWIJK



Molenwijk in het openbaar gebied gedomineerd door initiatieven zonder zichtbare samenhang. Qua programma zijn ze bijna allemaal bedoeld voor kinderen tot 12 jaar.

De ingrepen zijn te klein en onsamenhangend om impact te hebben op zijn omgeving. Zodoende ontstaat er niets. Er ontstaat geen cohesie maar er is slecht sprake van eenlingen. Clustering is van belang.

Analyse op wijkniveau bevestigt eigenlijk onze eerdere analyse vanaf de grond.

In de openbare ruimte ontbreekt:

1 hiërarchie; op weg, groen en object niveau.

Alles is gelijk wat zowel desoriëntatie als een mate van saaiheid veroorzaakt.

2 diversiteit; lang niet alle (bewoners/doel) groepen worden bediend.

Vooraf voor kinderen tot 12 jaar.

3 eenheid in ingrepen; ieder object lijkt een eigen stijl te hebben

Iedere ingreep staat los van de overigen. Dat leidt tot onsamenhang en geeft een rommelig gefragmenteerd beeld.

4 verbinding van object; objecten worden ook fysiek niet verbonden

Er is niets in de openbare ruimte dat de diverse functies en faciliteiten met elkaar verbindt.

5 hoogwaardige ingrepen;

Iets van hoge kwaliteit is mooi, voor een divers publiek, multifunctioneel en iets waar mensen zich verantwoordelijk voor voelen. De huidige faciliteiten voldoen daar in het meest positieve geval maar deels aan.

Strategie

10.000 Stappenplan

Molenwijk
Maart 2019

Wij stellen daarom de volgende strategie voor:

- 1 Ontwikkel een strategisch plan op wijk niveau (definieer zones)
- 2 Focus vervolgens op één zone (bijvoorbeeld sport). En maak hier een ontwerp voor.
- 3 Definieer objecten die voor meerdere doelgroepen geschikt/interessant is.
Maak een tijdlijn/stappenplan, betrek potentiële gebruikers en maak ze mede verantwoordelijk.
- 4 Doe de ingrepen één voor één. Kijk of en hoe ze werken en neem de volgende stap.
Als je een ingreep doet, doe die dan heel goed of niet.
- 5 Upgrade op wijk niveau bestaande/eerdere ingrepen en creëer hiermee eenheid, hiërarchie en structuur in de openbare ruimte.

Mogelijke Zonering 1

MOLENWIJK

groenzone

binnenzone

Koppeling /intensivering
voorzieningen

binnenzone

Entree/commerciele zone

groenzone

Strategie 1:
Voorzieningen intensiveren
en verbinden. Voorzieningen
toevoegen voor andere
leeftijdsgroep. Gebruik maken
van potentie plekken.
Binnenzones versterken.
Entree en commercie uitbuiten.
Groen groener maken.

Mogelijke Zonering 2

MOLENWIJK



Drie clusters definiëren.
- Binnenzones maken
- Groenzones groen houden
- Van het midden een wadi hart maken.

Clusters één voor één intensiveren vanuit een overzichtsplan.

Sportzone

MOLENWIJK



Sportzone

MOLENWIJK



inline skating

Wadiland
(leerplek)

fitnessparcours

overdekte plek
met koffie mogelijkheid

BBO

zitjes

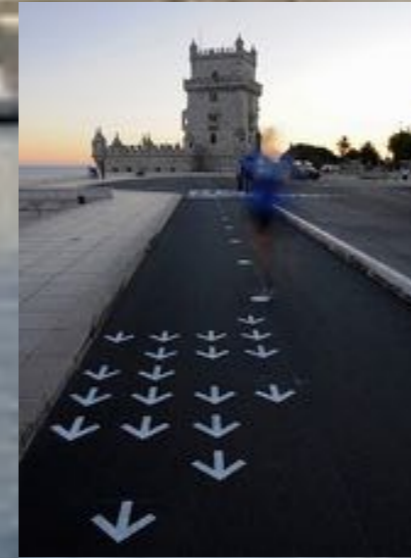
bestaande object koppelen

stadsboerderij

- fitness pad toevoegen dmv schilderen
- fitness objecten plaatsen
- overdekt object toevoegen met horeca mogelijkheid
- kleuren aanpassen bestaande objecten en koppelen aan route
- vloer garage aanpassen voor inline skaten
- multifunctionele zitelementen toevoegen
- bbq plek
- wadiland leerplek

Fitnesspad

MOLENWIJK



Het fitnesspad verbind alle losse objecten met elkaar
Het is de gids voor de sportzone.
Fitness/calisthenics objecten bevinden zich naast het pad.
Net als mooi ontworpen multifunctionele bankjes.

Implementatie

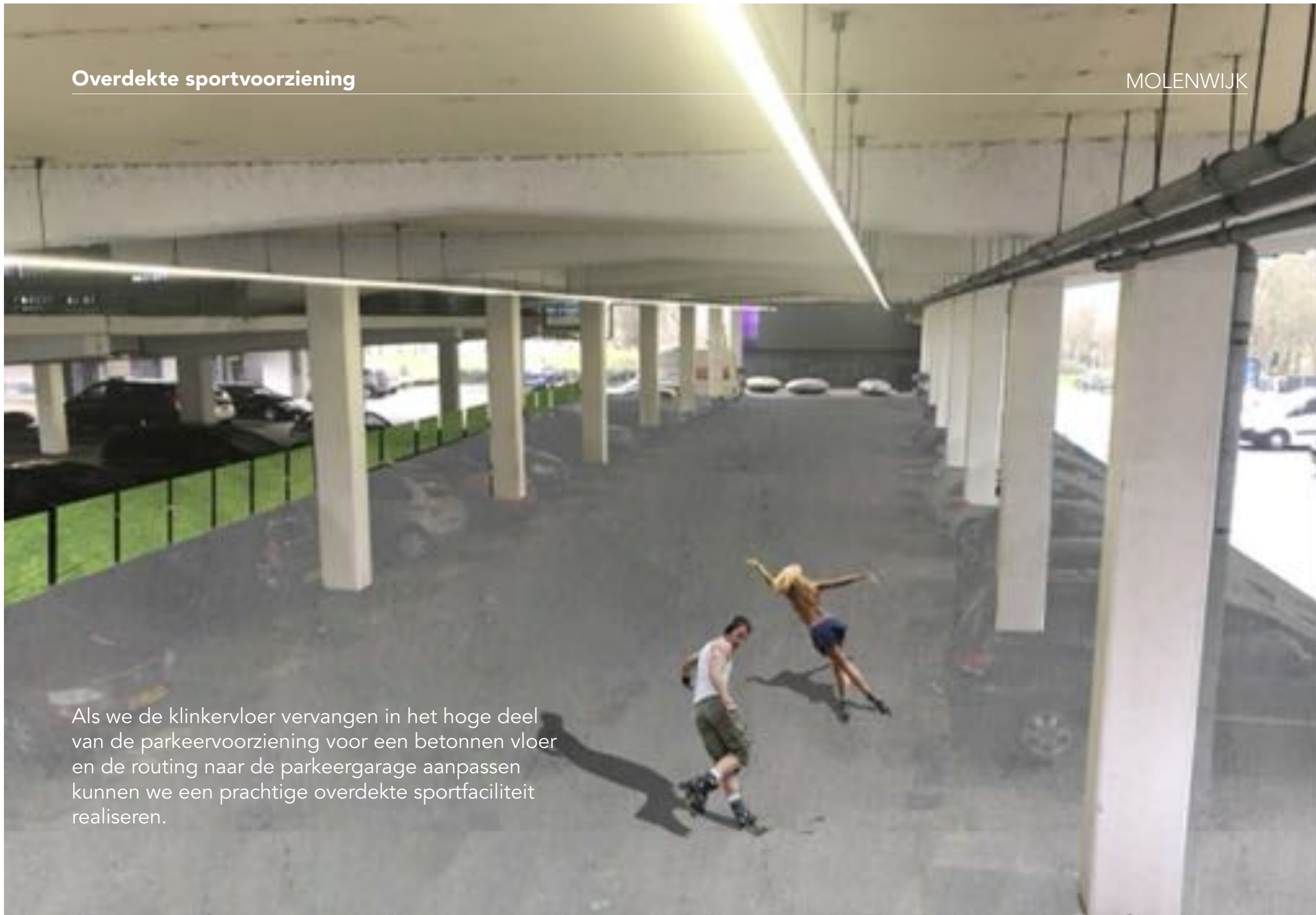
MOLENWIJK



Overdekte sportvoorziening

MOLENWIJK

Als we de klinkervloer vervangen in het hoge deel van de parkeervoorziening voor een betonnen vloer en de routing naar de parkeergarage aanpassen kunnen we een prachtige overdekte sportfaciliteit realiseren.



Goed ontwerp is divers en overwachts gebruik

MOLENWIJK



Het hart Paviljoen / pergola / samenkomst plek

MOLENWIJK



Een plek die door iedereen voor van alles gebruikt kan worden. Het element dat de smeltkroes van de doelgroepen is.

Stadsboerderij (zoals bijvoorbeeld in Osdorp)

MOLENWIJK

Een samenkomst plek voor evenementen, dieren, tuinieren, eten...



Verlichting

MOLENWIJK

Verlichting zorgt niet alleen voor veiligheid, maar ook voor verbinding, definitie en identiteit.



Eenheid

MOLENWIJK



Diversiteit in vorm, eenheid in uitstraling. De zoektocht naar verbinding en combinatie.



Wadiland

MOLENWIJK

Het uitbuiten van de functionele ingreep tot een buurt pretparkje: Wadi wadi land

- hergebruik stenen
- het is educatief en leuk



Sportzone

MOLENWIJK



inline skating

Wadiland
(leerplek)

fitnessparcours

overdekte plek
met koffie mogelijkheid

BBC

zitjes

bestaande object koppelen

stadsboerderij

- fitness pad toevoegen dmv schilderen
- fitness objecten plaatsen
- overdekt object toevoegen met horeca mogelijkheid
- kleuren aanpassen bestaande objecten en koppelen aan route
- vloer garage aanpassen voor inline skaten
- multifunctionele zitelementen toevoegen
- bbq plek
- wadiland leerplek

Zomaar een lijst met mogelijke ingrepen die de commerciële zone kunnen versterken:

- open het hart van het winkel 'plein'
- verplaats viskraam
- verplaats fietsenstalling
- betrek groenzone tot aan woongebouwen bij deze zone
- open de OBA naar het gebied
- verlevendig plint woongebouwen en achterkant winkels
- verplaats meldpunt Alliantie naar dit gebied
- maandbuurtmarkt in het groen?

Schoolzone

MOLENWIJK

Zomaar een lijstje met mogelijke ingrepen die de schoolzone kunnen versterken:

- schooltuintjes
- gymles in het park
- biologie buitenles
- crossbaan?

Binnenzone

MOLENWIJK

- Wat zouden we hier kunnen doen?
- gevels voorzieningen transparanter maken
 - steenachtiger / formeler maken
 - basketbalveld/ badminton
 - zandbak

Vervolgstappen **Strategie**

Molenwijk
Maart 2019

Situatie:

- Er is veel aandacht voor de Molenwijk
- Er zijn veel organisaties, instellingen en (tijdelijke) initiatieven actief in de wijk
- Er zijn veel wensen en behoeften 'opgehaald'
- Bewoners voelen zich overvraagd en zien niet onmiddellijk het resultaat
- Er is een begin gemaakt met gezamenlijk overleg (Molenwijkwerkers)
- De 24/7 molenmeester (vast aanspreekpunt) wordt gemist

Participatie:

- Gaat verder dan inspraak en vraagt commitment van belanghebbenden
- Vraagt om transparantie in beslissingen, (meerjaren) plannen, middelen en planning
- Is bestuurlijk duurzaam: belanghebbenden nemen verantwoordelijkheid en beslissen mee
- Vereist een goede (en overdraagbare) organisatiestructuur gericht op de lange termijn
- Belanghebbenden investeren tijd en geld in gezamenlijk belang: in dit geval de openbare ruimte

Voorstel "Participatiemaatschappij"?:

- Creëer een 'juridisch' vehikel voor de Molenwijkwerkers
- Corporaties, overheid, ondernemers, georganiseerde bewoners, buurtinstellingen en welzijnswerk zijn vertegenwoordigd in het bestuur
- Werk gezamenlijk aan een plan van aanpak en meerjarenbudget voor verbetering en voorzieningen in de openbare ruimte
- Stem activiteiten van verschillende initiatieven en instellingen op elkaar af en maak het zichtbaar
- Huur extern molenmeester/echtpaar in voor de uitvoering van vierjaren plan
- Bewerkstellig hiermee een gevoel van eigenaarschap (sociale cohesie)

2019 - Verkenningsfase
Principenota Meedenken

2020 - Haalbaarheidsfase
Scenario's Samen Beslissen

2021 - Ontwerpfase
Ontwerp Samen maken

2022 - Realisatie
Uitvoering Samen doen

2019 - 2022 (tijdelijke) interventies Molenwijk: 10.000 stappenplan

- Feedback ontvangen op rapportage.
- Keuzes maken en focussen op deelgebied/zone.
- Doel/belangengroepen bij elkaar brengen.
- Ontwerpen.
- Financieren.
- Uitvoeren (gefaseerd)

10.000 stappenplan Molenwijk is geschreven onder verantwoordelijkheid van Eva de Klerk en op 15 maart aangeboden aan Annemieke Breure (Jeugd en Veiligheid) en Mark Vlaar (Aanpak Gezond Gewicht) van Stadsdeel Amsterdam-Noord. Aan dit plan hebben OFMAA Architecten (Guido Schuurman) en WomenSkateTheWorld (Nanja van Rijsse) meegewerkt .

Rapporten:

Gemeente Amsterdam Sport en Bos - Sportaccommodatieplan 2017-2021

Gemeente Amsterdam Aanpak Gezond Gewicht - Meerjarenprogramma 2018-2022

Young Works - Trendrapport Jongeren, sport en openbare ruimte (2016)

Young Works - Trendrapport Jongeren, kunst en cultuur (2016)

Hogeschool van Amsterdam - Verbinding als motor van het sociale domein in Amsterdam-Noord (2018)

Meidenworkshop:

Framer Framed - The City is Ours (2019)

Bijzondere initiatieven:

Laura Alvarez - aandacht voor gemeenschappelijke binnen- en buitenruimtes

Bijeenkomsten:

Kick-Off Molenwijk OBA

Pakhuis de Zwijger 'Buurtcommunities'

Gesprekken met medewerkers en/of vertegenwoordigers van :

Jongerenwerk Dock, Stichting SPIN, Woningcorporatie De Alliantie, Framer Framed/Werkplaats Molenwijk, !Woon

Diverse locatie-bezoeken en een wandeling met bewoners onder begeleiding van stads-ecoloog Fred Haaijen.

Gemeente Amsterdam: Medewerkers Stadsdeel Amsterdam-Noord, ThisIsSoul



OFMAA

Willem de Zwijgerlaan 350-352
1055RD Amsterdam
www.ofmaa.com
info@ofmaa.com
020 - 331 33 09



eva

NDSM- plein 101
1033WC Amsterdam
www.evadeklerk.com
eva@evadeklerk.com
06 52 47 41 27